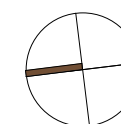


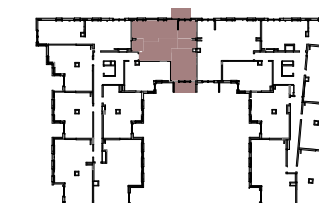
DOM DEVELOPMENT S.A.  
 pl. Piłsudskiego 3  
 00-078 Warszawa  
 tel. 22 351 68 80



OSIEDLE

# WILNO VII

MIASTO PERSPEKTYW



Budynek	A	B						
Nr klatki	1	2						
Pietro	P	1	2	3				
Nr mieszkania			46					

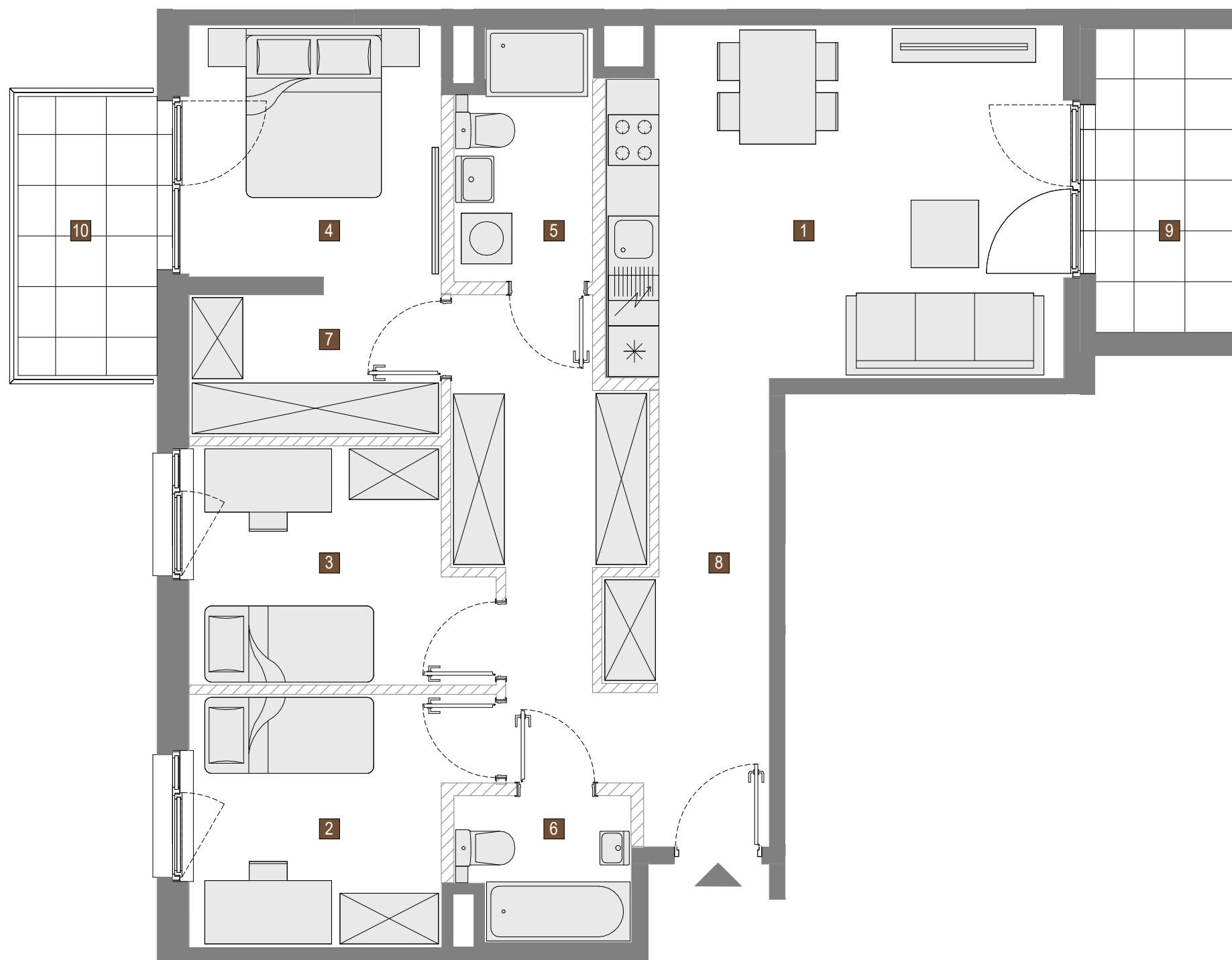
## ZESTAWIENIE POMIESZCZEŃ:

1	SALON Z ANEKSEM	22.28 m <sup>2</sup>
2	POKÓJ	9.65 m <sup>2</sup>
3	POKÓJ	9.28 m <sup>2</sup>
4	POKÓJ	9.20 m <sup>2</sup>
5	ŁAZIENKA	4.64 m <sup>2</sup>
6	ŁAZIENKA	3.37 m <sup>2</sup>
7	WNEKA	5.01 m <sup>2</sup>
8	HOL	18.45 m <sup>2</sup>

	POWIERZCHNIA POD ŚCIANAMI NADAJĄCYMI SIĘ DO DEMONTAŻU	3.83 m <sup>2</sup>
--	---	---------------------

## POWIERZCHNIA UŻYTKOWA: 85.71 m<sup>2</sup>

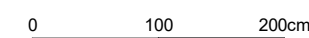
9	LOGGIA	6.23 m <sup>2</sup>
10	BALKON	5.46 m <sup>2</sup>



### UWAGA!

- WYMIARY POMIESZCZEŃ, LOKALIZACJĘ PRZYBORÓW SANITARNYCH, ROZMIESZCZENIE PUNKTÓW INSTALACYJNYCH ITP. PODANO ZGODNIE Z PROJEKTEM BUDOWLANYM. MOGĄ WYSTĄPIĆ NIEWIELKIE RÓŻNICE WYMIARÓW I USYTUOWANIA ELEMENTÓW POWSTAŁE W TRAKCIE REALIZACJI PRAC BUDOWLANYCH. PODANE WYMIARY SĄ WYMIARAMI W ŚWIETLE PIONOWYCH PRZEGRÓD (ŚCIAN) W STANIE SUROWYM.
- POWIERZCHNIA UŻYTKOWA LOKALU JEST OKREŚLONA NA PODSTAWIE ROZPORZĄDZENIA MINISTRA TRANSPORTU, BUDOWNICTWA I GOSPODARKI MORSKIEJ Z DN. 25.04.2012R. W SPRAWIE SZCZEGÓŁOWEGO ZAKRESU I FORMY PROJEKTU BUDOWLANEGO (DZ. U. Z 2012 R. POZ. 462 ZE ZM.), ZGODNIE Z ZASADAMI ZAWARTYMI W POLSKIEJ NORMIE PN-ISO 9836: 1997, T.J.: POWIERZCHNIA UŻYTKOWA LOKALU JEST OBLICZANA W METRACH KWADRATOWYCH Z DOKŁADNOŚCIĄ DO DWÓCH MIEJSC PO PRZECINKU, DLA WYMIARÓW LOKALU W STANIE WYKOŃCZONYM, NA POZIOMIE PODŁOGI, NIE LICZĄC LISTEW PRZYPODŁOGOWYCH, PROGÓW ITP. DO POWIERZCHNI UŻYTKOWEJ LOKALU WLICZA SIĘ POWIERZCHNIE ELEMENTÓW NADAJĄCYCH SIĘ DO DEMONTAŻU (RURY, KANAŁY, ŚCIANKI DZIAŁOWE), NIE SĄ WLICZANE POWIERZCHNIE OTWORÓW NA DRZWI I OKNA ORAZ NISZE W ELEMENTACH ZAMYKAJĄCYCH.
- PRZEDSTAWIONA NA RZUCIE ARANŻACJA MA CHARAKTER PRZYKŁADOWY, UMEBLOWANIE NIE STANOWI WYPOSAŻENIA NABYWANEGO LOKALU.

SKALA:



ŚCIANKI DZIAŁOWE NADAJĄCE SIĘ DO DEMONTAŻU

**HRA** HERMANOWICZ  
 REWSKI  
 ARCHITEKCI